



Procédure d'accès à l'espace Formation

Ed. 01.03 du 07/10/2017

[J.P. Lehn], []

[Olivet Photo Vidéo]– [210 Rue Paul Genain 45160- Olivet]

Tél : [02 38 88 16 44]

Mail : [olivetphotovideo45@orange.fr]



TABLE DES MATIERES



		1
1	Introduction	3
2	Accéder à l'espace Documentation :	4
2.1	ACCES AU SERVEUR EN INTERNE :	4
2.2	ACCES AU SERVEUR EN EXTERNE DU CLUB :	5
2.3	ACCEDER AUX REPERTOIRES DU SERVEUR :	5
2.4	DECONNEXION DU SERVEUR :	6
3	ACCEDER AUX DOCUMENTS "FORMATION" :	6
3.1.	Le fichier "Catalogue" :	6
3.1.1	Consultation du catalogue :	7
3.1.2	Son contenu :	7
3.2	Accéder aux différents documents :	9
3.3	Accès aux documents :	9
4	ACCEDER AUX DOCUMENTS "INFORMATION" :	11



1 Introduction

Ce document décrit la procédure d'accès et le mode opératoire pour consulter l'espace "formation/documentation" d'Olivet Photo Vidéo.

Il est possible aux adhérents de consulter divers documents de formation ou d'information, tels que, par exemple, des supports de cours, des tutoriels, des trucs et astuces dans les 3 domaines de la photo, de la vidéo et des logiciels, ainsi que des bulletins d'information, etc.

Remarque : les accès à ce domaine d'information sur notre serveur sont attribués pour une année, renouvelable à chaque adhésion annuelle.



2 Accéder à l'espace Documentation :

2 modes d'accès :

INTERNE : lorsque l'on se trouve sur un PC de l'atelier.

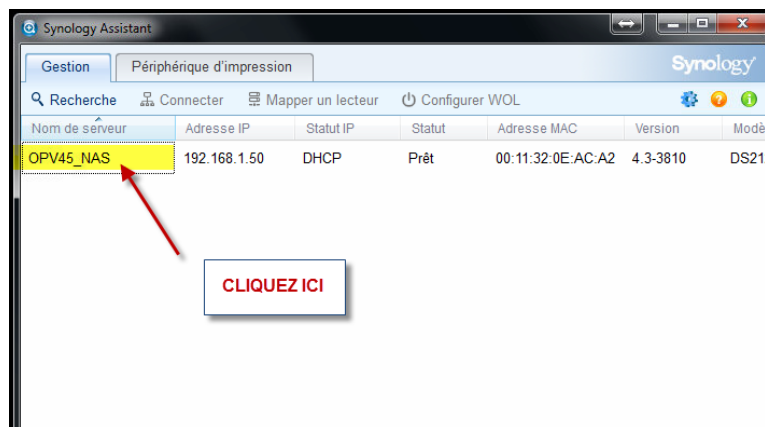
EXTERNE : à son domicile par exemple, ou dans la salle de cours, sur un PC, une tablette, un smartphone, etc

2.1 ACCES AU SERVEUR EN INTERNE :

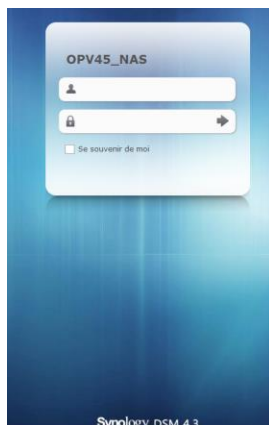


Sur un PC du club en atelier, cliquer sur l'icône :

Pour vous connecter sur notre serveur NAS,



Vous êtes connecté sur la page d'accueil du serveur d'OPV :



Vous devez, à présent, vous identifier à l'aide de votre identifiant et votre mot de passe :

2.2 ACCES AU SERVEUR EN EXTERNE DU CLUB :

Par l'intermédiaire du site internet d'OPV :

<http://olivetphotovideo45.pagesperso-orange.fr/>

Connectez-vous sur l'espace Adhérent, onglet formation :



Vous êtes redirigé automatiquement vers le serveur d'OPV

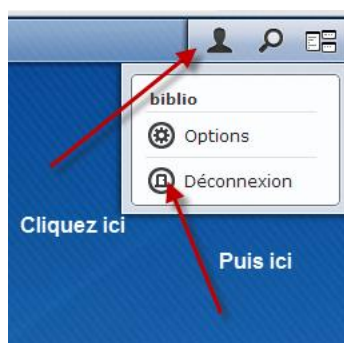
2.3 ACCEDER AUX REPERTOIRES DU SERVEUR :

Vous devez, à présent, vous identifier à l'aide de votre identifiant et votre mot de passe :



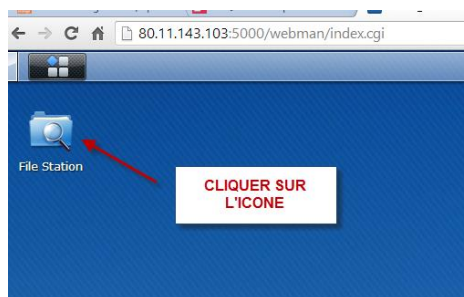
2.4 DECONNEXION DU SERVEUR :

NE PAS OUBLIER DE SE DECONNECTER EN FIN DE CONSULTATION



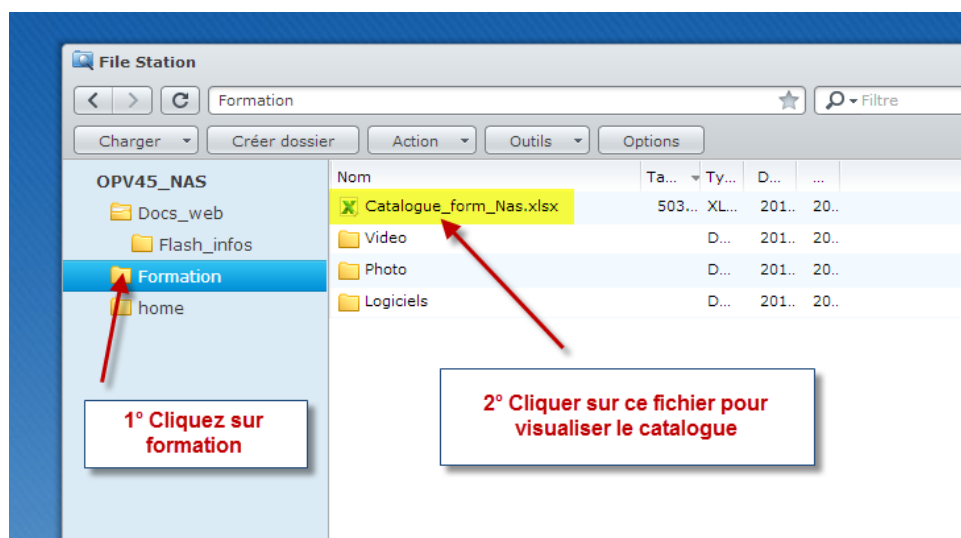
3 ACCEDER AUX DOCUMENTS "FORMATION" :

3.1. Le fichier "Catalogue" :



Ce fichier récapitule l'ensemble des documents disponibles dans les domaines de la photo, de la vidéo ou des logiciels d'application.

3.1.1 Consultation du catalogue :



3.1.2 Son contenu :



REPERTOIRE DOCUMENTS PHOTO

Photo

Nom du document	Auteur	Dossier	S/dossier 1	S/dossier 2	Date	Notes
Bases photo introduction	J. Moncelet	Cours_JM			14/11/2013	
Regles de base photo	J. Moncelet	Cours_JM			26/11/2013	
Lumieres et couleurs	J. Moncelet	Cours_JM			27/11/2013	
Matériels et modes d'emplo	J. Moncelet	Cours_JM			28/11/2013	
Systemes optiques	J. Moncelet	Cours_JM			29/11/2013	
Stabilisateurs, mise au point	J. Moncelet	Cours_JM			30/11/2013	
Diaphragme, exposition_JM	J. Moncelet	Cours_JM			01/12/2013	
Obturbateurs, flous	J. Moncelet	Cours_JM			02/12/2013	
La profondeur de champ	J. Moncelet	Cours_JM			03/12/2013	
Le flash	J. Moncelet	Cours_JM			04/12/2013	
Principaux accessoires	J. Moncelet	Cours_JM			05/12/2013	
Resume des essentiels photo	J. Moncelet	Cours_JM			06/12/2013	
Photographier les enfants	J. Moncelet	Cours_JM			17/12/2013	
COURS PHOTO v2013 complet	J. Moncelet	Cours_JM			26/11/2013	
Calques PSE toutes versions	J. Moncelet	Cours photoshop Jacques Moncelet			12/09/2013	
COURS PHOTOSHOP V11	J. Moncelet	Cours photoshop Jacques Moncelet			01/10/2013	
LE FLASH	J. Moncelet	Cours photoshop Jacques Moncelet			01/05/2012	
Photographier les enfants	J. Moncelet	Cours photoshop Jacques Moncelet			11/02/2013	
Photos de nuit	J. Moncelet	Cours photoshop Jacques Moncelet			09/12/2012	
Retoucher les photos avec PSE V11	J. Moncelet	Cours photoshop Jacques Moncelet			17/11/2011	
Retoucher les photos avec PSE V11	J. Moncelet	Cours photoshop Jacques Moncelet			08/10/2013	

Annotations :

- En cliquant sur ces flèches possibilité de trier
- Dossier sous dossier de l'activité où se trouve le document
- En rouge, signifie la nouveauté ou l'ajout du document
- Une feuille par activité cliquer si besoin

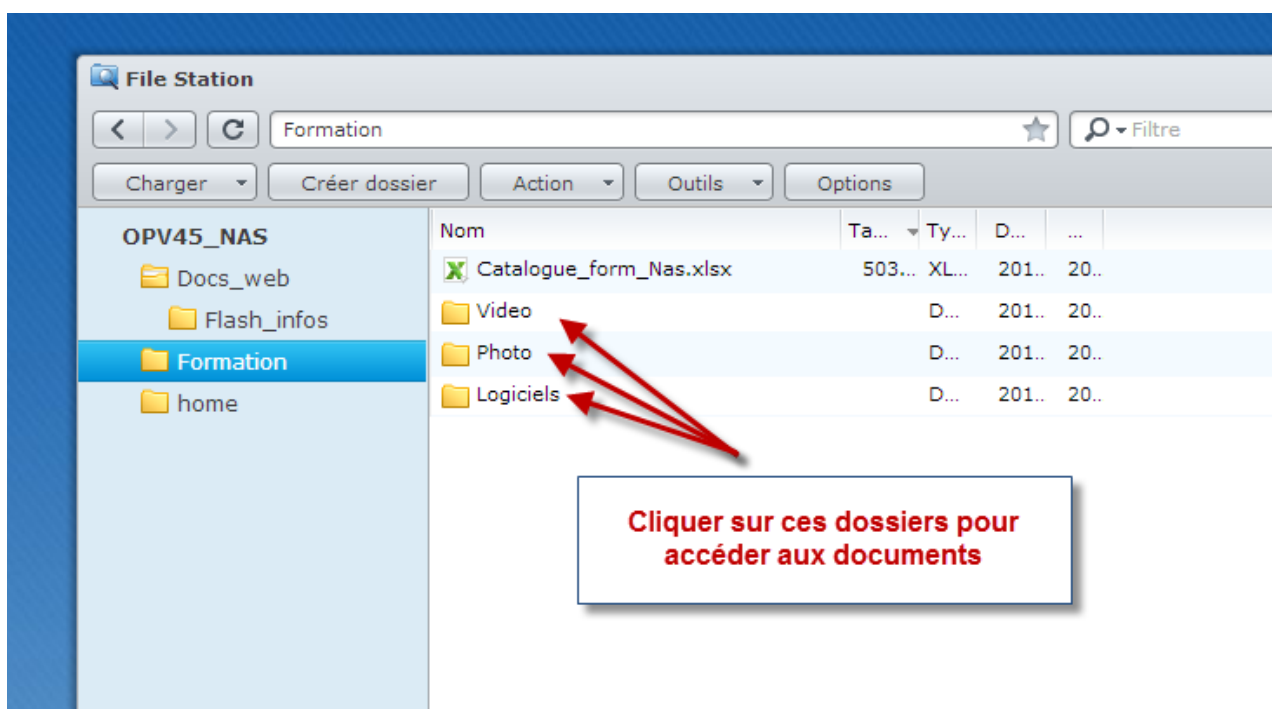
Navigation : PHOTO VIDEO LOGICIELS



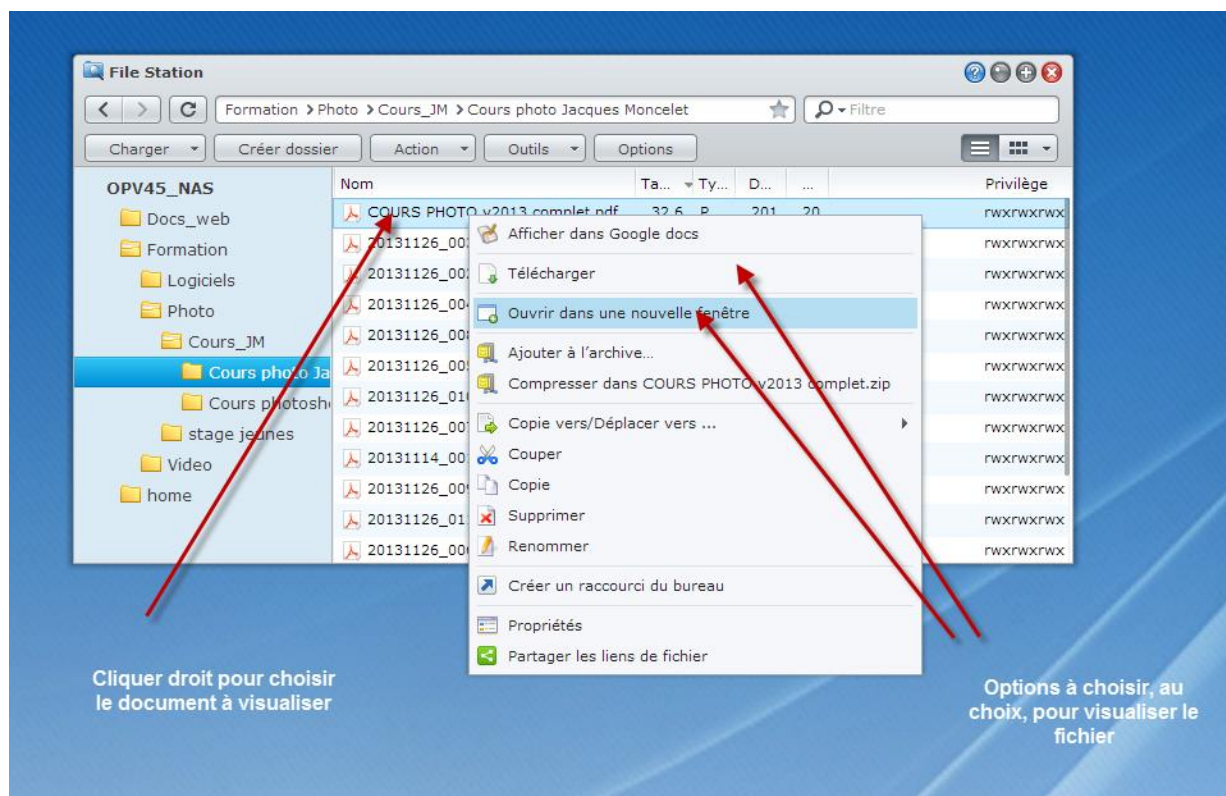
3.2 Accéder aux différents documents :

3 répertoires principaux :

- Photo
- Vidéo
- Logiciels



3.3 Accès aux documents :



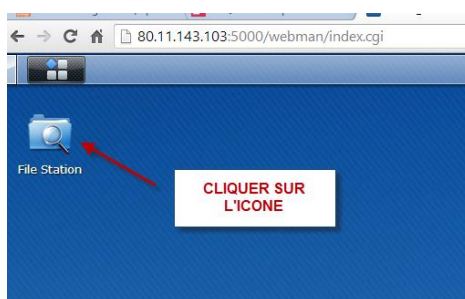
NE PAS OUBLIER DE SE DECONNECTER EN FIN DE CONSULTATION



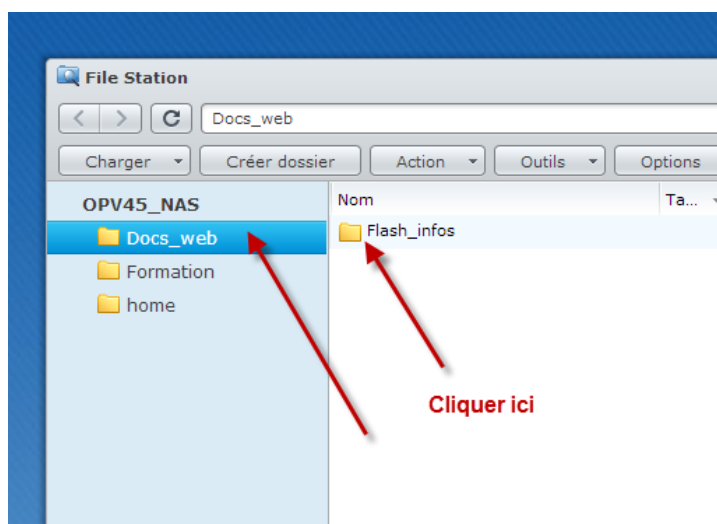
4 ACCEDER AUX DOCUMENTS "INFORMATION" :

Vous avez la possibilité de consulter tous les flashes info qui ont été diffusés.

Pour y accéder :

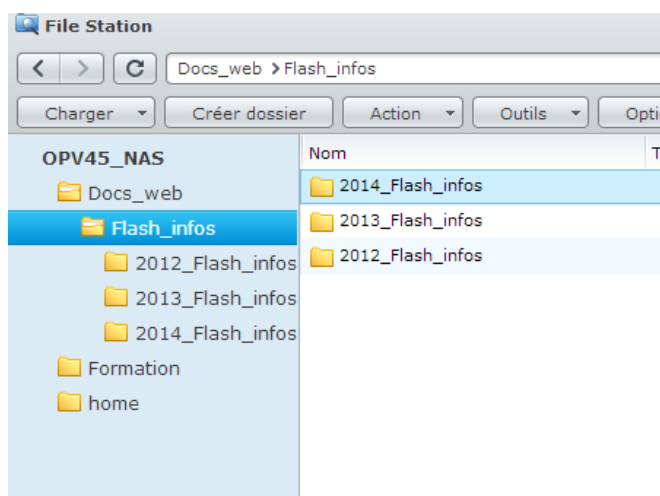


Choisir le dossier

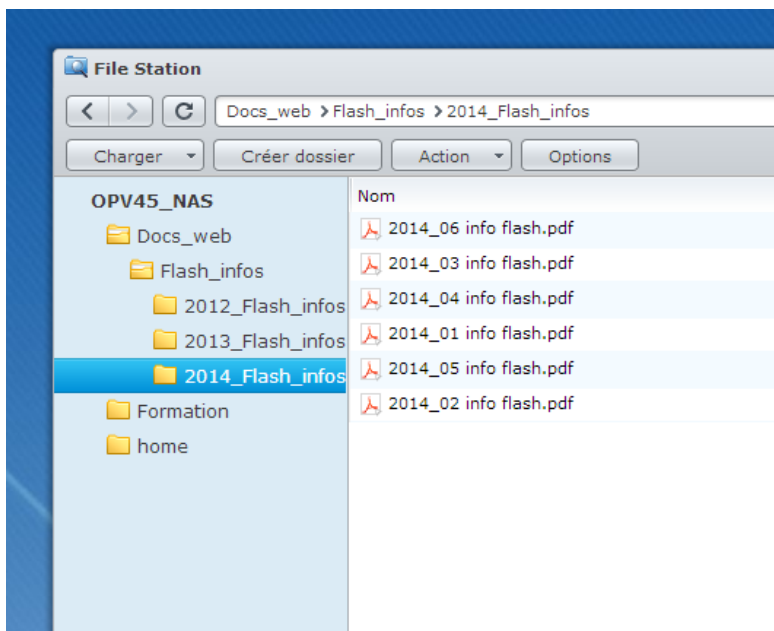




Choisir l'année de diffusion :



Choisir le document à visualiser et utiliser la même procédure qu'au [paragraphe 3.3](#)



NE PAS OUBLIER DE SE DECONNECTER EN FIN DE CONSULTATION